

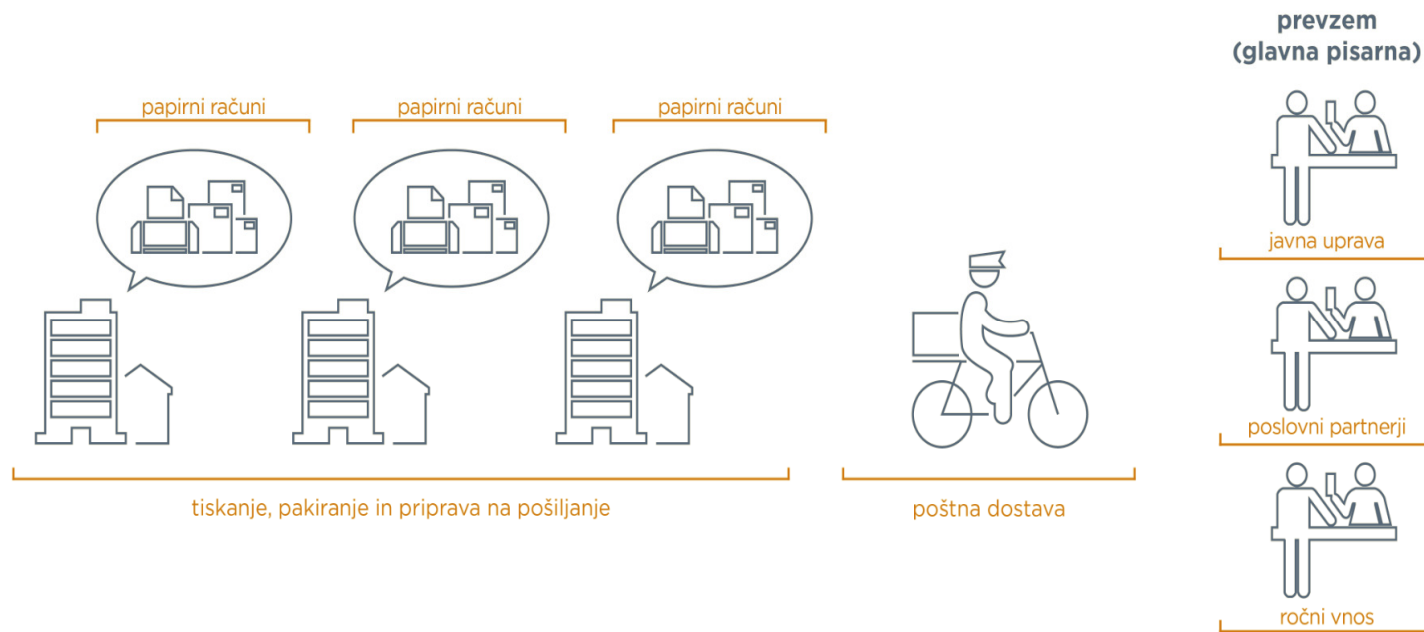
Izmenjava eRačuna

dr. Rok Bojanc
ZZI d.o.o.



SLOVENSKI eRAČUN
Slovenski Nacionalni Forum za eRačune

Papirno pošiljanje ali dostava računa



Prehod na elektronsko izmenjavo e-računov

Klasična pošta

→ elektronska izmenjava

Papirni račun

→ elektronski račun (standard, npr. e-Slog)

Klasična kuverta

→ elektronska ovojnica (ni del standarda!)

Lastnoročni podpis

→ elektronski podpis (digitalno potrdilo)

Naslov prejemnika

→ elektronska ovojnica

Zaupnost pošiljke

→ šifriranje sporočila

Arhivska omara

→ dolgoročna elektronska hramba

Poštni nabiralnik

→ elektronski nabiralnik

Poštar

→ ponudnik e-izmenjave (elektronskih poti)

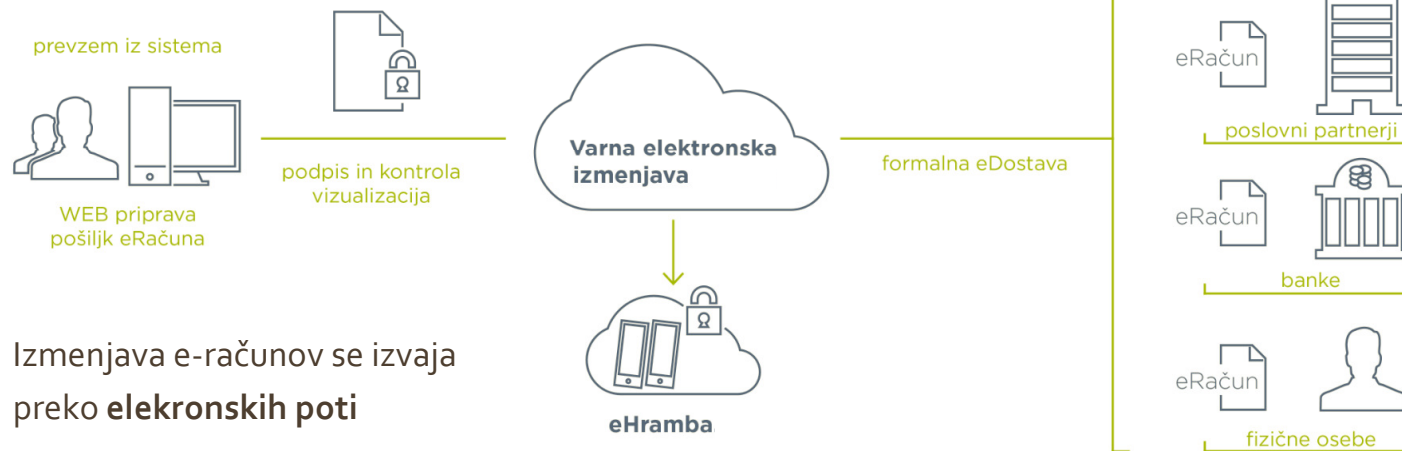


Sprememba procesov (avtomatizacija)

Elektronska izmenjava e-računa

Pomembno:

- Izmenjava izmenjava poslovnih dokumentov
 - Zagotovljena dostava
 - Ustrezna hramba izdanih in prejetih računov
- med računalniki brez človeške intervencije**



Zakaj e-izmenjava dokumentov

- Hitrejše izvajanje postopkov (avtomatizacija)
 - Avtomatizacija izdaje in prevzema (interni proces podjetja)
 - Avtomatizacija distribucije in prejema (ena točka e-poslovanja za vse partnerje in vse dokumente)
- Zmanjšanje napak
- Sledljivost procesov
- Optimizacija poslovnih procesov interno in s partnerji
- Nižji stroški
 - Operativnega poslovanja (človeških in ostalih virov)
 - Izmenjava dokumentov (brezpapirno, avtomatizacija procesov)
 - Hranjenja dokumentov

Nižji stroški brezpapirnega poslovanja

- Stroški ročnega dela in papirne izdaje dokumentov:
 - Ročno kreiranje naročila in drugih dokumentov = 7,73 EUR
 - Ročno kreiranje računa = 9,45 EUR
 - Ročno kreiranje plačilnega naloga = 9,45 EUR
- Napake v ročnem procesu 10%
 - Stroški za odpravo napake = 40,93 EUR
 - Stroški dela = 25,63 EUR
 - Stroški materiala = 15,30 EUR



The source for the median values associated with manual processing costs and error reconciliation costs are from a commissioned study conducted by Forrester Consulting on behalf of IBM.

- Stroški pošiljanja v papirni obliki (papir, tiskanje, poštnina, delo)
- Stroški hrambe papirja (prostor, dosegljivost, upravljanje, uničenje)

Proces izmenjave e-računov

1. Izdaja e-računa
2. Priprava e-računa za pošiljanje in oddaja v omrežje e-izmenjave

3. E-izmenjava računa

- **Prevzem** e-računa v omrežje izmenjave
- **Prepoznavanje prejemnika**
- **Dostava** e-računa vsem prejemnikom

- **Sledljivost** aktivnosti e-izmenjave
- Informacijo o dostavi da **povratnica** dokumenta

- **Vlaganje v eNabiralnike** prejemnikov
- Formalni **prejem** računa
- **eHramba** izdanega in prejetega računa



Elektronsko dostavimo eRačun vsem partnerjem



Sledenje in ePovratnice ob dostavi eRačuna



Formalni prejem, pregledovanje in hramba eRačunov v elektronskem predalu

Pomembna vprašanja

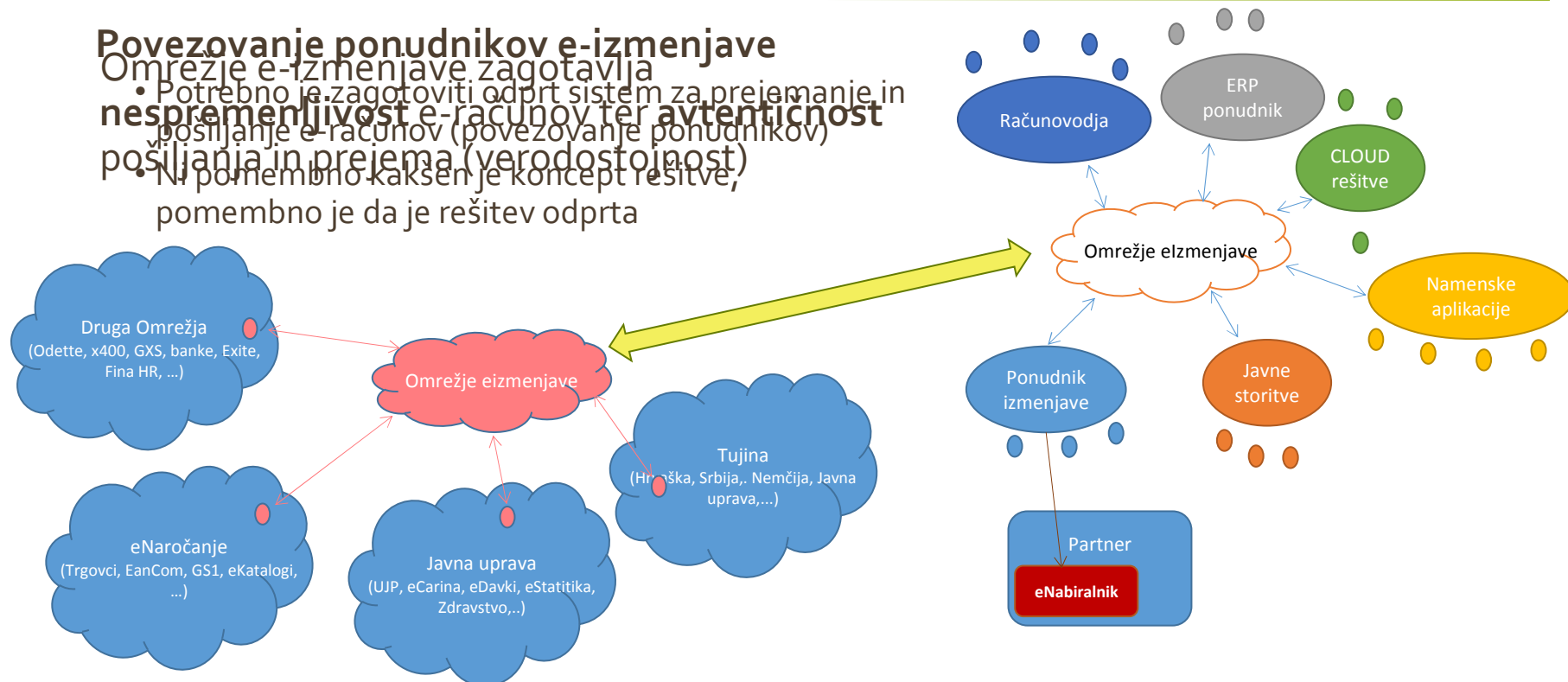
- Pomembna vprašanja
 - S kom lahko poslujemo elektronsko in s kom papirno?
 - Na kateri naslov poslati dokument prejemniku ?
 - Kdo je prejemnikov ponudnik elektronke poti?
 - Katero vrsto in strukturo dokumenta uporablja prejemnik ?
 - Kje dobimo te informacije?

- **Nujni registri za e-poslovanje**
- **Potrebno izvajanje konverzij med obliko dokumenta pošiljatelja in prejemnika**

Omrežja e-izmenjave

Povezovanje ponudnikov e-izmenjave

- Omrežje e-izmenjave zagotavlja
- Potrebno je zagotoviti odprt sistem za prejetje in pošiljanje e-računov (povezovanje ponudnikov)
 - **nespremenljivost e-računov ter avtentičnost pošiljanja in prejema (verodostojnost)**
 - Na pomembno kakšen je koncept rešitve, pomembno je da je rešitev odprta



Kaj mora zagotavljati omrežje e-izmenjave

- Zagotavljanje **dostave** dokumenta
- Zagotavljanje **varnih – zaščitnih poti** izmenjave
- **Prepoznavanje prejemnika** iz ovojnice
 - Kako prejema in v kakšnih tipih dokumentov
- Pametno usmerjanje izmenjave
- **Prilagajanje dokumentov prejemnikom** – konverzije
- **Prenos v druga omrežja** (UJPnet, banke, ZZInet, PanteonGroup, X.400,...) ali kanale (SMS, e-pošta, fax,...)
- **Zagotavljanje povratnic** in sledljivosti dostave
- Možnost **eHrambe** izmenjanih dokumentov - centralizacija informacij med partnerji

Pomembno

- e-izmenjava dokumentov je najbolj varna in najbolj zanesljiva dostava
- Država prepozna verodostojnost prejetih dokumentov po EDI omrežjih (zakon o DDV) - Zagotovljeno je prepoznavanje pošiljatelja in verodostojnost dokumenta
- Nujna je odprtost ter povezljivost omrežij, odprtost storitev in podpora poljubnim rešitvam, kar zagotavlja končnim uporabnikom prilagodljivost uporabe
 - Pomembno, da nobeden od sistemov ni zaprt za povezovanje (brez pogojev)
 - Omrežja morajo biti odprta, povezljiva in enakovredna
- Avtomatizacija poslovnih procesov v in med podjetji
- Nujno je povezati vse akterje in udeležence v poslovnih procesih, izdaje, distribucije, potrjevanja, prevzema, hrambe in plačevanja e-računov v en ekosistem

Hvala za pozornost !



ZZI d.o.o.

- ZIT GZS
- Ponudnik storitev elzmenjave in eHrambe
- Partner v projektu eSlog
- Član foruma eRačunov
- Člani GS1 in certificirani ponudnik storitev

dr. Rok Bojanc

rok.bojanc@zzi.si